



L'équipe GoBi : Nadine Fritz-Vietta, Rainer Schliep, Laura Avila, Susanne Stoll-Kleemann (directrice), Monika Bertzky, Sascha Maier, Marion Mehring (de gauche à droite ; Anne de la Vega est absente)

### Chers participants de l'enquête globale de GoBi sur la gestion des Réserves de Biosphère

Nous nous réjouissons de vous présenter la première édition du newsletter concernant le projet GoBi.

Premièrement, nous vous remercions beaucoup d'avoir participé à notre enquête si activement. Vos informations et votre soutien font de notre projet un succès !

Par le biais de ce newsletter nous souhaitons vous informer sur les progrès de notre projet. Voici donc un aperçu de la couverture totale et spatiale de notre enquête. Cependant ce newsletter ne remplacera pas les publications scientifiques présentant nos données. Dès que celle-ci seront disponibles, nous vous informerons.

GoBi est une équipe de jeunes chercheurs et scientifiques de diverses disciplines telles que la géographie, l'écologie, l'aménagement du territoire, la biologie, la gestion de l'environnement et la philosophie. Notre groupe de recherche est situé en Allemagne.

Le but de GoBi est de soutenir et d'améliorer la gestion des réserves de biosphère dans le monde entier en facilitant une évaluation des efforts de conservation environnementales. Notre projet utilise l'approche écosystémique de la Convention sur la Diversité Biologique (CDB) en considérant le Programme MAB d'UNESCO l'outil d'exécution de CDB.

En espérant rester en contact avec vous tous, nous vous souhaitons nos meilleures vœux pour la continuation de votre travail !

**Votre équipe GoBi**

## L'enquête globale du GoBi

L'enquête téléphonique globale de GoBi sur les facteurs de succès et d'échecs dans la gestion des réserves de biosphère a débuté à la mi-Juillet 2006, bien que les préparations aient commencé beaucoup plus tôt. Deux outils d'enquête différents ont été élaborés : un questionnaire en ligne et un guide d'interview (actuellement disponibles en six langues : chinois, anglais, français, allemand, russe et espagnol)

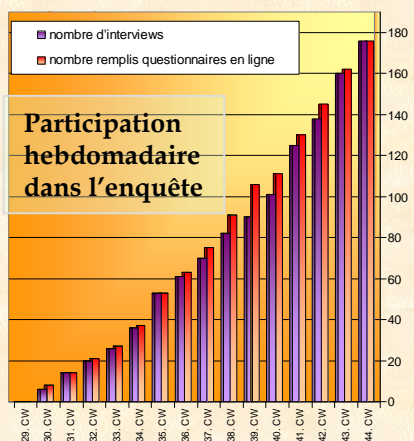
Ces deux outils sont utilisés de façon complémentaire : le questionnaire en ligne analyse l'approche générale et les facteurs jugés importants dans le succès de la gestion de la biodiversité.

Depuis Juillet plus de 180 questionnaires ont été complétés et renvoyés en ligne et plus de 179 interviews ont été effectuées, couvrant 68 des 101 pays participant au réseau mondial des réserves de biosphère du programme MAB d'UNESCO. La participation atteint donc plus de 30% en considérant les 505 réserves de biosphère faisant partie du réseau mondial.

L'enquête globale du GoBi a obtenu une couverture satisfaisante en Amérique Latine, aux États-Unis, au Canada et en Europe. Il nous est encore difficile de contacter nombre de réserves de biosphère en Chine, Inde, Iran, Russe ainsi que dans les pays d'Asie et d'Afrique centrale. Ceci est assez problématique puisque ces régions constituent 20% du réseau mondial.

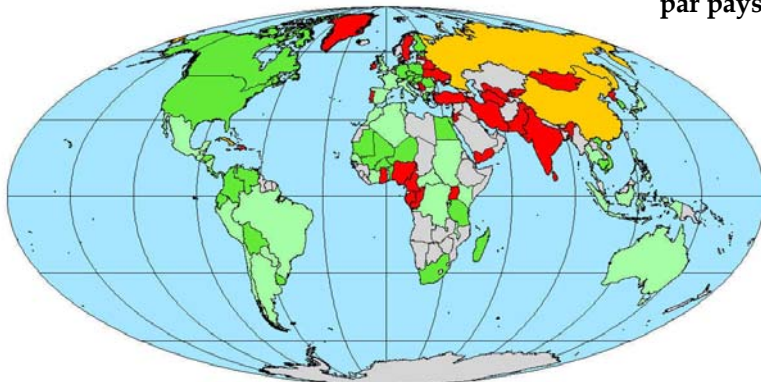
Nous avons plusieurs fois prolongé l'échéance pour avoir été très occupés à rechercher des coordonnées valides. Néanmoins le contact avec vous vaut chaque seconde investie.

Nous cherchons à encourager tous les directeurs ou gestionnaires des réserves de biosphère à lire cette newsletter, et tous ceux qui n'ont pas encore participé à l'enquête à visiter notre site web et rejoindre le club !



D'autre part, par le biais des interviews, nous explorons plus en détail les spécificités de la gestion et de la gouvernance dans les réserves de biosphère.

### Pourcentage de participation des réserves de biosphère par pays



Vert foncé : >50% ; vert clair : >20% ; jaune : >0% ; rouge : aucune réponse ; gris : aucune réserve de biosphère